

DER MENSCHLICHE KÖRPER

DIE WIRBELSÄULE

Die Wirbelsäule ist eine, aus Knochen bestehende, zusammenhängende Kette. Die elastische Bandscheiben und Bänder sorgen dafür, dass diese trotzdem beweglich ist. Die Länge der Wirbelsäule hängt von der jeweiligen Größe des Menschen ab. Die Knochen der Wirbelsäule schützen auch das Rückenmark, das im sogenannten Wirbelkanal verläuft.



DER ARM

Der Arm des Menschen hat die größtmögliche Bewegungsfreiheit aller Körperteile. Grund dafür ist die Funktionsfähigkeit und Beweglichkeit des Schultergelenks, des Ellbogengelenks, der Unterarmknochen zueinander, des Handgelenks sowie der Handwurzel- und Fingergelenke.



DAS BECKEN

Das Becken stellt einen der bedeutendsten Bestandteile des menschlichen Skeletts dar. Es unterstützt den Menschen nicht nur bei der aufrechten Haltung, sondern ist für einen sicheren Stand zuständig. Die knöcherne Struktur des Beckens bildet die Rahmenkonstruktion, durch die das Gewicht des Rumpfs und der oberen Gliedmaßen vom Kreuzbein über das Darmbein auf die Oberschenkel übertragen wird. Die beiden Schambeinäste und die Symphyse sorgen für einen festen Halt dieses Gewölbes.



DAS KNIE

Als Knie wird der vordere Teil unseres Kniegelenks mit der Kniescheibe bezeichnet. Wir können es beugen, strecken und in gebeugtem Zustand auch etwas nach außen drehen. Der Gelenkknorpel wird über die Gelenkflüssigkeit mit Nährstoffen versorgt. Die Knorpelflächen an den Knochenenden und die Menisken verringern die Reibung und puffern einen Aufprall ab.



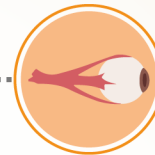
DAS GEHIRN

Das Gehirn ist der im Kopf liegende Teil des zentralen Nervensystems des Menschen. Es liegt geschützt in der Schädelhöhle, wird von Hirnhäuten umhüllt, besteht hauptsächlich aus Nervengewebe und wiegt im Schnitt 1.400 Gramm – abhängig von Geschlecht und Körpergröße. Mit dieser verhältnismäßig geringen Masse, steuert es nahezu alle lebenswichtigen Körperfunktionen. Es ermöglicht unter anderem das Denken sowie emotionales Erleben.



DAS AUGE

Das Auge ist eines unserer wichtigsten Sinnesorgane. Es nimmt Lichtstrahlen aus unserer Umgebung auf und wandelt diese in elektrische Reize um. Diese werden dann über den Sehnerv an das Gehirn geleitet, wo sie entsprechend weiterverarbeitet werden können. Auge und Gehirn bilden eine Einheit, die als Visuelles System bezeichnet wird.



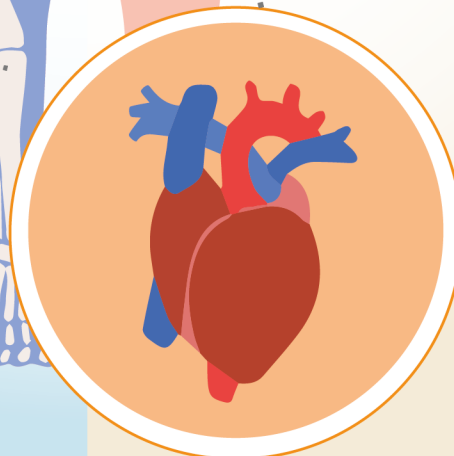
DIE LUNGE

Die Lunge ist zuständig für die Aufnahme von Sauerstoff aus der Atemluft ins Blut (Einatmen) und die Abgabe von Kohlendioxid aus dem Blut an die Luft (Ausatmen). Die eingeatmete Luft gelangt über die Luftröhre in die beiden Hauptbronchien, die jeweils in einen der beiden Lungenflügel führen.



DAS HERZ

Zusammen mit den Blutgefäßen bildet das Herz das sogenannte Herz-Kreislaufsystem. Es pumpt mit rhythmischen Kontraktionen pro Minute rund fünf Liter Blut durch den Körper und hält somit den Blutkreislauf in Gang. Im linken Vorhof sammelt sich das sauerstoffreiche Blut aus der Lunge, im rechten Vorhof sammelt sich das sauerstoffarme Blut aus dem Körperkreislauf.



MENSCHLICHES HERZ IN AR ERLEBEN

AR+ discover reality APP laden
Code: HEART3D eingeben
Infografik scannen und AR erleben